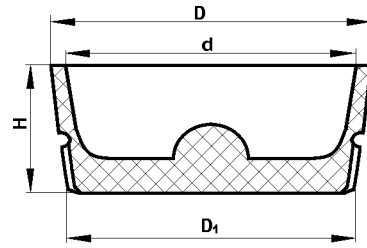
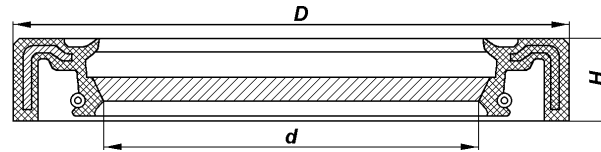


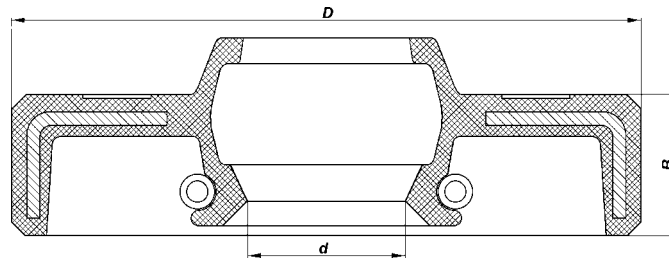
1	2	3	4	5	6	7	8	9	10	11	12
---	---	---	---	---	---	---	---	---	----	----	----



24-1602516	1602	1	1	1	1	17,5	26	24,5	6,2	Манжета уплотнительная поршня цилиндра выключения сцепления Clutch release cylinder piston sealing collar
------------	------	---	---	---	---	------	----	------	-----	--

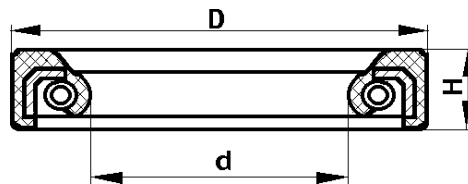


469-1602554	1602	1	1	1	1	20	23	21	9	Манжета уплотнительная поршня главного цилиндра Master cylinder piston sealing collar
-------------	------	---	---	---	---	----	----	----	---	--

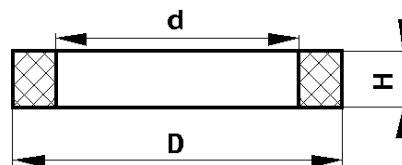


3151-1701045	1701	1	1	1	1	40	56	-	7	Манжета первичного вала коробки передач Gearbox input shaft collar
--------------	------	---	---	---	---	----	----	---	---	---

3741-1701210	1701+	1	1	1	1					
3741-1701210	1802	2	2	2	2	42	68	45	10	Манжета вала привода заднего и переднего мостов раздаточной коробки с пружиной в сборе Transfer box front and rear axle drive shaft collar with spring in assy



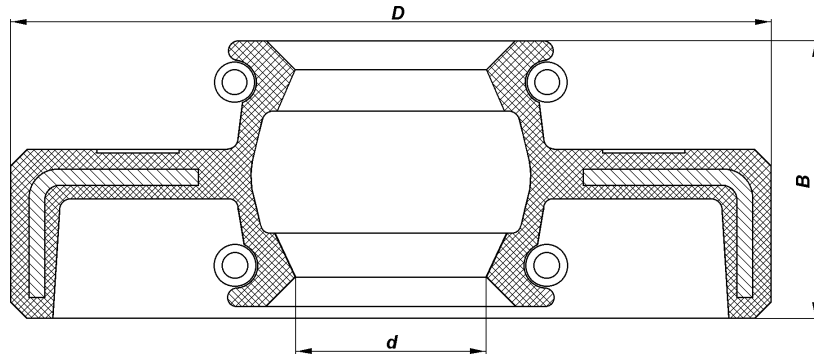
469-2201028	2201	8	8	8	8	17,5	27,6	-	4,0	Манжета крестовины карданного вала с пружиной в сборе Propeller shaft centre cross collar with spring in assy
	2203	8	8	8	8					



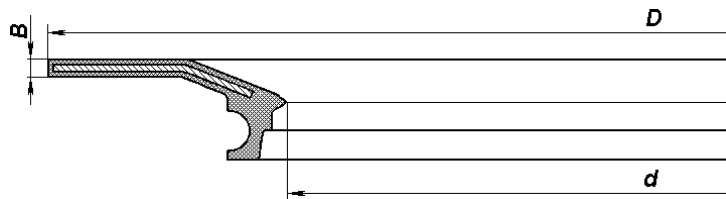
3741-2201085	2201	1	1	1	1	36,5	50,5	-	6	Кольцо уплотнительное сальника скользящей вилки карданного вала наружное Propeller shaft slip yoke gland outer sealing ring
	2203	1	1	1	1					

3741-2201088	2201	1	1	1	1	35,5	51	-	6	Кольцо уплотнительное сальника скользящей вилки карданного вала внутренняя Propeller shaft slip yoke gland inner sealing ring
	2203	1	1	1	1					

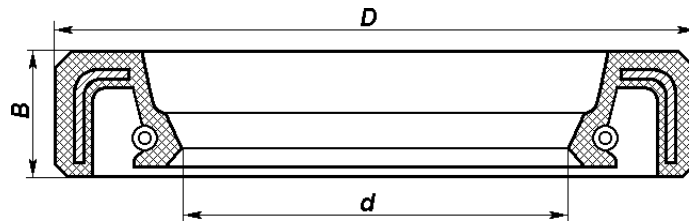
1	2	3	4	5	6	7	8	9	10	11	12
---	---	---	---	---	---	---	---	---	----	----	----



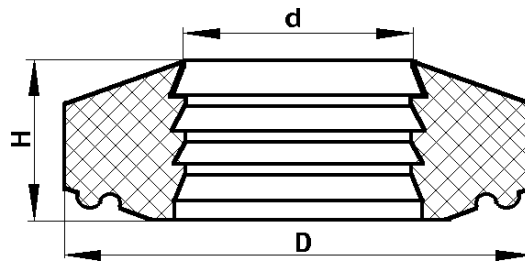
3160-2402052 2302 1 1 1 1 42 72 - 16,4 Манжета уплотнительная переднего и заднего мостов с пружинами в сборе
Front and rear axle sealing collar with springs in assy



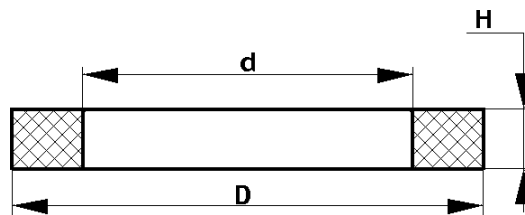
3160-2304052 2304 2 2 2 2 122 184 - 3,9 Манжета поворотного кулака
Steering knuckle collar



3741-2304071 2304 2 2 2 2 30 50 - 10 Манжета кулака шарнира с пружиной в сборе
Joint knuckle collar with spring in assy

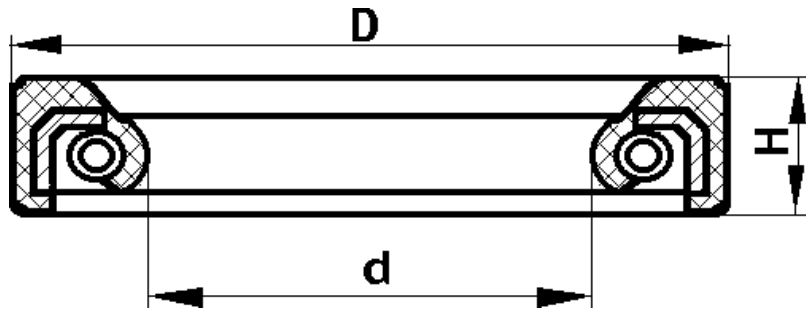


3151-2905616 2905 2 2 2 2 15 32 - 11 Сальник штока амортизатора
13-2905616 2915 2 2 2 2 15 32 - 11 Shock absorber rod gland

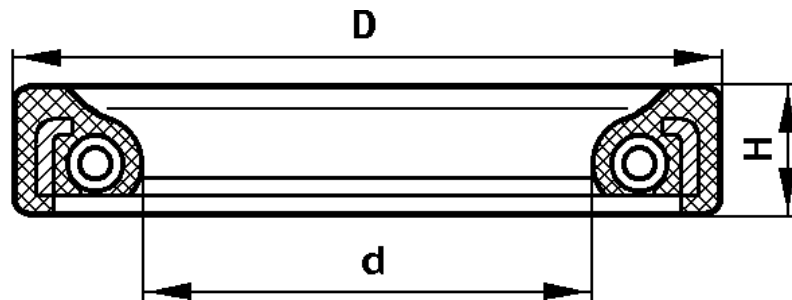


3151-2905646 2905 2 2 2 2 13 30 - 8 Сальник штока амортизатора
13-2905614 2915 2 2 2 2 13 30 - 8 Shock absorber rod gland
2101-3501051 3501 4 4 4 4 48,5 54,5 - 3,3 Кольцо уплотнительное поршня колесного цилиндра
Wheel cylinder piston sealing ring

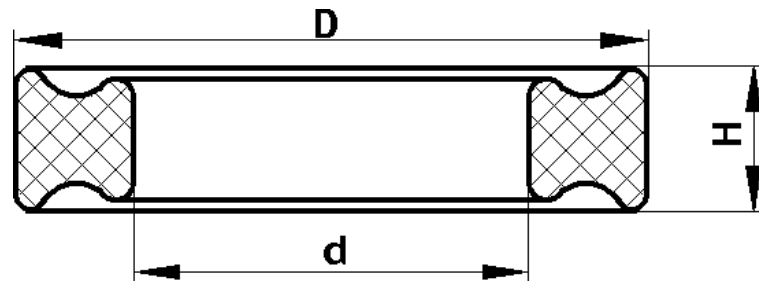
1	2	3	4	5	6	7	8	9	10	11	12
---	---	---	---	---	---	---	---	---	----	----	----



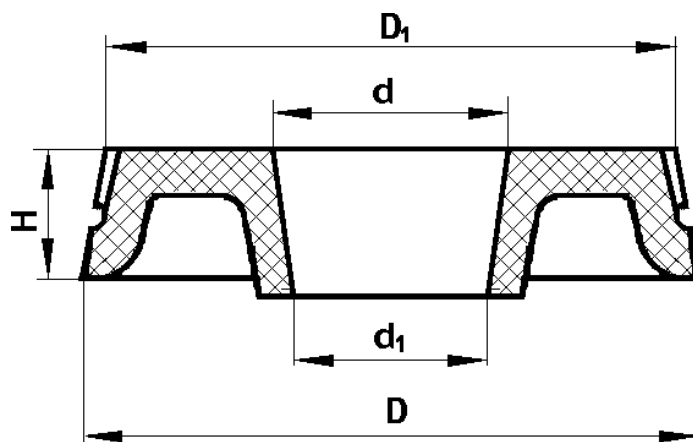
3741-3103038	3103	2	2	2	2	60	85	-	10	Манжета ступицы колеса с пружиной в сборе
	3104	2	2	2	2					Wheel hub collar with spring in assy
31601-3416430	3401	1	1	1	1	23	34,5	-	6	Манжета вилки
										Yoke collar



3302-3401022	3401	1	1	1	1	20	32	-	7	Манжета Collar
--------------	------	---	---	---	---	----	----	---	---	----------------



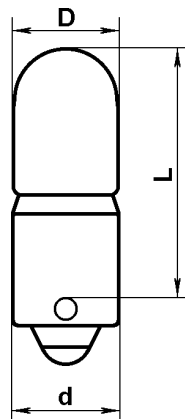
469-3401156	3401	8	8	8	8	98	15,0	-	3	Сальник подшипника карданного шарнира
										Universal-joint bearing gland



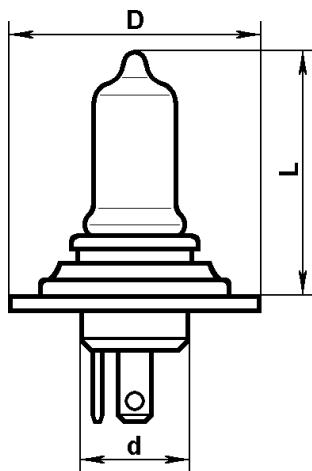
469-3505035	3505	2	2	2	2	9/10*	29	27	7	Манжета уплотнительная первичного и вторичного поршней главного цилиндра
										Master cylinder primary and secondary piston sealing collar

ЭЛЕКТРИЧЕСКИЕ ЛАМПЫ НАКАЛИВАНИЯ FILAMENT LAMPS (BULBS)

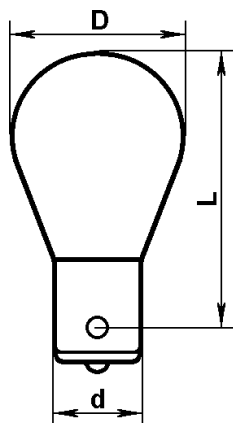
Обозначение лампы по ГОСТ (категория) Designation of lamp to ГОСТ	№ подгруппы, где применяется Subgroup No.	Количество на подгруппу Qty per subgroup				Мощность, Вт Power, W	Размеры, мм Dimensions, mm			
		УАЗ-3160	УАЗ-31601	УАЗ-31604	УАЗ-31605		D	d	L	l
1	2	3	4	5	6	7	8	9	10	11



A12-4-1 (T4W)	3711	2	2	2	2	4,0	8,8	9,5	21,5	-
	3714	3	3	3	3					



АКГ12-60+55-1 (H4)	3711	2	2	2	2	60,0 55,0	45,0	22,0	60,0	-



A12-21-3 (R21W)	3712	2	2	2	2	21,0	26,5	15,25	45,0	-
	3715	2	2	2	2					
	3716	8	8	8	8					